

Faits & chiffres Réadaptation

Mesures ANQ 2023

RÉADAPTATION GÉRIATRIQUE



Réadaptation en médecine interne



Réadaptation cardiaque



Réadaptation musculo-squelettique



Réadaptation neurologique



Réadaptation oncologique



Réadaptation paraplégologique



Réadaptation psychosomatique



Réadaptation pulmonaire

LES PATIENTES ET PATIENTS

Nombre de patientes et patients: **24'630**

Âge: **Ø 83.9 ans**



Durée de traitement moyenne: **22.5 jours**

Maladies les plus fréquentes:



26.5% Lésions traumatiques & empoisonnements



25.2% Maladies système ostéo-articulaire & muscles



15.3% Symptômes & résultats, non classés ailleurs



8.4% Maladies appareil circulatoire



94.6% **hôpital de soins aigus**
Séjour avant admission en réadaptation

Admission

Réadaptation stationnaire

Sortie



78.8% **à domicile**
Séjour après sortie de réadaptation

OBJECTIF: rétablissement ou maintien de la capacité de participer à la vie publique et sociale

RÉSULTATS DE MESURE 2023

Objectif de participation

Objectif que la patiente/le patient souhaite atteindre jusqu'à la sortie de réadaptation



A l'admission: fixation de l'objectif principal individuel dans les domaines du logement, du travail et de la vie socioculturelle

94.3%



A la sortie: évaluation de l'atteinte de l'objectif. Les objectifs liés au logement sont le plus souvent choisis.

Résultats détaillés



www.anq.ch

Capacité fonctionnelle dans les actes ordinaires de la vie quotidienne

Évaluation d'une sélection de capacités motrices et cognitives de la patiente ou du patient par l'équipe de réadaptation

35.0 pts



43.2 pts

Moyenne des points sur une échelle de 0-60 à l'admission et à la sortie

Capacités motrices



Manger & boire



Soins personnels



Prendre un bain & se doucher



S'habiller & se déshabiller



Utilisation des toilettes



Déambulation



Monter les escaliers



Transfert

Capacités cognitives



Communication



Interaction sociale



Résolution des problèmes



Mémoire

Faits & chiffres Réadaptation

Mesures ANQ 2023

RÉADAPTATION EN MÉDECINE INTERNE



Réadaptation gériatrique



Réadaptation cardiaque



Réadaptation musculo-squelettique



Réadaptation neurologique



Réadaptation oncologique



Réadaptation paraplégologique



Réadaptation psychosomatique



Réadaptation pulmonaire

LES PATIENTES ET PATIENTS

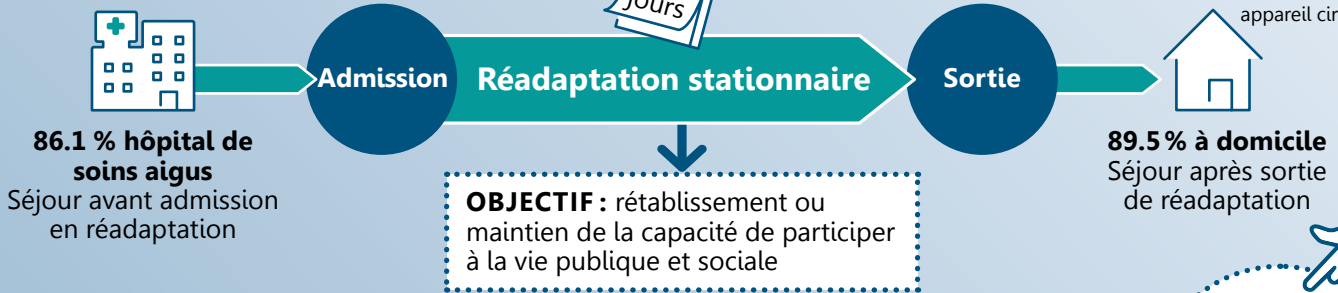
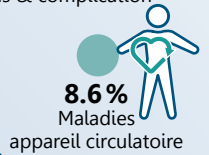
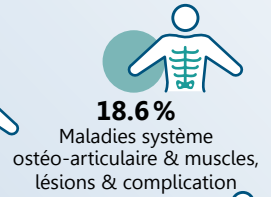
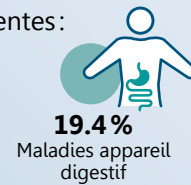
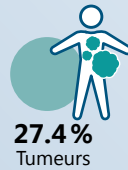
Nombre de patientes et patients : **6'224**

Âge: Ø **68.6 ans**



Durée de traitement moyenne: **22.8 jours**

Maladies les plus fréquentes:



RÉSULTATS DE MESURE 2023

Objectif de participation

Objectif que la patiente / le patient souhaite atteindre jusqu'à la sortie de réadaptation



A l'admission : fixation de l'objectif principal individuel dans les domaines du logement, du travail et de la vie socioculturelle

93.6%



A la sortie : évaluation de l'atteinte de l'objectif. Les objectifs liés au logement sont le plus souvent choisis.

Résultats détaillés



www.anq.ch

Capacité fonctionnelle dans les actes ordinaires de la vie quotidienne

Évaluation d'une sélection de capacités motrices et cognitives de la patiente ou du patient par l'équipe de réadaptation

43.4 pts.



Moyenne des points sur une échelle de 0-60 à l'admission et à la sortie

51.9 pts.

Capacités motrices



Manger & boire



Soins personnels



Prendre un bain & se doucher



S'habiller & se déshabiller



Utilisation des toilettes



Déambulation



Monter les escaliers



Transfert

Capacités cognitives



Communication



Interaction sociale



Résolution des problèmes



Mémoire

Faits & chiffres Réadaptation

Mesures ANQ 2023

RÉADAPTATION CARDIAQUE



Réadaptation gériatrique



Réadaptation en médecine interne



Réadaptation musculo-squelettique



Réadaptation neurologique



Réadaptation oncologique



Réadaptation paraplégologique



Réadaptation psycho-somatique



Réadaptation pulmonaire

LES PATIENTES ET PATIENTS

Nombre de patientes et patients: **7'699**

Âge: **Ø 68.1 ans**

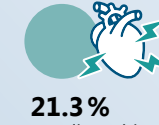


Durée de traitement moyenne: **21.0 jours**

Maladies les plus fréquentes:



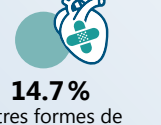
23.7%
Cardiopathie ischémique chronique



21.3%
Autres cardiopathies ischémiques



19.2%
Atteintes non rhumatismales de la valvule aortique



14.7%
Autres formes de cardiopathies



RÉSULTATS DE MESURE 2023

Résultats détaillés



www.anq.ch

Objectif de participation

Objectif que la patiente/le patient souhaite atteindre jusqu'à la sortie de réadaptation



A l'admission: fixation de l'objectif principal individuel dans les domaines du logement, du travail et de la vie socioculturelle

99.3%



A la sortie: évaluation de l'atteinte de l'objectif. Les objectifs liés au logement sont le plus souvent choisis.

Capacité fonctionnelle physique

306 m



Distance moyenne parcourue à l'admission et à la sortie

438 m

Distance parcourue en 6 minutes



Qualité de vie

5.02 pts



Moyenne des points sur une échelle de 1-7 à l'admission et à la sortie

5.94 pts

Évaluation d'une sélection d'activités, de la fatigue, de l'humeur et de la maîtrise de la maladie par la patiente/le patient



Faits & chiffres Réadaptation

Mesures ANQ 2023

RÉADAPTATION MUSCULO-SQUELETTIQUE



Réadaptation gériatrique



Réadaptation en médecine interne



Réadaptation cardiaque



Réadaptation neurologique



Réadaptation oncologique



Réadaptation paraplégologique



Réadaptation psycho-somatique



Réadaptation pulmonaire

LES PATIENTES ET PATIENTS

Nombre de patientes et patients: **30'789**

Âge: Ø **71.3 ans**

63.5%



36.5%

Durée de traitement moyenne: **22.0 jours**

Maladies les plus fréquentes:



23.5%
Gonarthrose



21.4%
Lésions
traumatiques



14.8%
Coxarthrose



14.8%
Dorsopathies



87.5% **hôpital de soins aigus**

Séjour avant admission en réadaptation

Admission

Réadaptation stationnaire

Sortie



94.5% **à domicile**

Séjour après sortie de réadaptation

OBJECTIF: rétablissement ou maintien de la capacité de participer à la vie publique et sociale

RESULTATS DE MESURE 2023

Objectif de participation

Objectif que la patiente/le patient souhaite atteindre jusqu'à la sortie de réadaptation



A l'admission: fixation de l'objectif principal individuel dans les domaines du logement, du travail et de la vie socioculturelle

97.4%



A la sortie: évaluation de l'atteinte de l'objectif. Les objectifs liés au logement sont le plus souvent choisis.

Résultats détaillés



www.anq.ch

Capacité fonctionnelle dans les actes ordinaires de la vie quotidienne

Évaluation d'une sélection de capacités motrices et cognitives de la patiente ou du patient par l'équipe de réadaptation

43.6 pts



Moyenne des points sur une échelle de 0-60 à l'admission et à la sortie

52.6 pts

Capacités motrices



Manger & boire



Soins personnels



Prendre un bain & se doucher



S'habiller & se déshabiller



Utilisation des toilettes



Déambulation



Monter les escaliers



Transfert

Capacités cognitives



Communication



Interaction sociale



Résolution des problèmes



Mémoire

Faits & chiffres Réadaptation

Mesures ANQ 2023

RÉADAPTATION NEUROLOGIQUE



Réadaptation gériatrique



Réadaptation en médecine interne



Réadaptation cardiaque



Réadaptation musculo-squelettique



Réadaptation oncologique



Réadaptation paraplégologique



Réadaptation psychosomatique



Réadaptation pulmonaire

LES PATIENTES ET PATIENTS

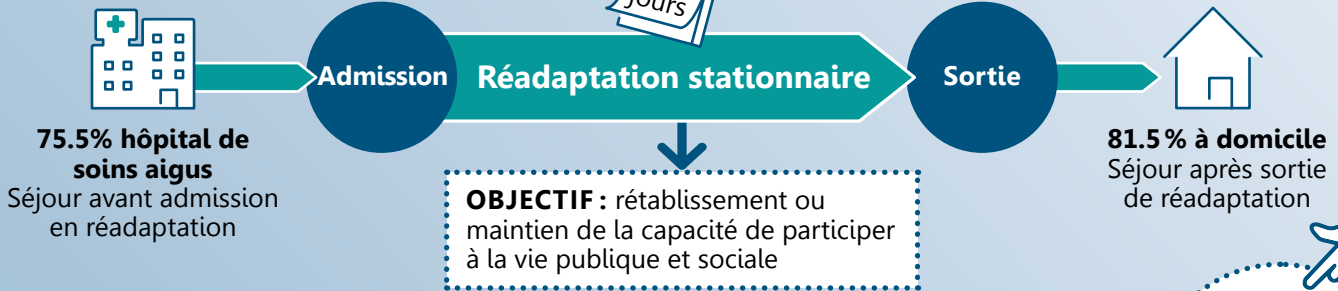
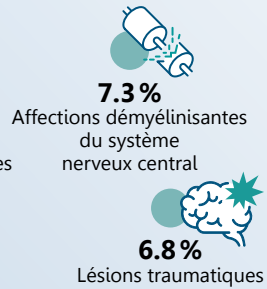
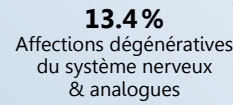
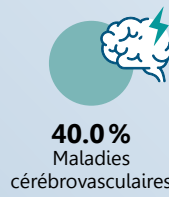
Nombre de patientes et patients: **16'042**

Âge: Ø **66.2 ans**



Durée de traitement moyenne: **36.8 jours**

Maladies les plus fréquentes:



RÉSULTATS DE MESURE 2023

Objectif de participation

Objectif que la patiente/le patient souhaite atteindre jusqu'à la sortie de réadaptation



A l'admission: fixation de l'objectif principal individuel dans les domaines du logement, du travail et de la vie socioculturelle

95.5%



A la sortie: évaluation de l'atteinte de l'objectif. Les objectifs liés au logement sont le plus souvent choisis.

Résultats détaillés



www.anq.ch

Capacité fonctionnelle dans les actes ordinaires de la vie quotidienne

Évaluation d'une sélection de capacités motrices et cognitives de la patiente ou du patient par l'équipe de réadaptation

35.7 pts



Moyenne des points sur une échelle de 0-60 à l'admission et à la sortie

45.0 pts

Capacités motrices



Manger & boire



Soins personnels



Prendre un bain & se doucher



S'habiller & se déshabiller



Utilisation des toilettes



Déambulation



Monter les escaliers



Transfert

Capacités cognitives



Communication



Interaction sociale



Résolution des problèmes



Mémoire

Faits & chiffres Réadaptation

Mesures ANQ 2023

RÉADAPTATION ONCOLOGIQUE



Réadaptation gériatrique



Réadaptation en médecine interne



Réadaptation cardiaque



Réadaptation musculo-squelettique



Réadaptation neurologique



Réadaptation paraplégologique



Réadaptation psychosomatique



Réadaptation pulmonaire

LES PATIENTES ET PATIENTS

Nombre de patientes et patients : **1'898**

Âge : **Ø 67.8 ans**

52.2%  47.8% 

Durée de traitement moyenne: **21.0 jours**

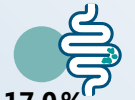
Maladies les plus fréquentes:



19.0%
Tumeurs malignes tractus gastro-intestinal supérieur & foie



18.3%
Tumeurs malignes organes génitaux



17.0%
Tumeurs malignes tractus gastro-intestinal inférieur



13.8%
Autres maladies



83.9% hôpital de soins aigus
Séjour avant admission en réadaptation

Admission

Réadaptation stationnaire

Sortie



94.8% à domicile
Séjour après sortie de réadaptation

OBJECTIF : rétablissement ou maintien de la capacité de participer à la vie publique et sociale

Résultats détaillés



www.anq.ch

RÉSULTATS DE MESURE 2023

Objectif de participation

Objectif que la patiente/ le patient souhaite atteindre jusqu'à la sortie de réadaptation



A l'admission : fixation de l'objectif principal individuel dans les domaines du logement, du travail et de la vie socioculturelle

96.7%



A la sortie : évaluation de l'atteinte de l'objectif. Les objectifs liés au logement sont le plus souvent choisis.

Capacité fonctionnelle dans les actes ordinaires de la vie quotidienne

Évaluation d'une sélection de capacités motrices et cognitives de la patiente ou du patient par l'équipe de réadaptation

43.3 pts.



53.1 pts.

Moyenne des points sur une échelle de 0-60 à l'admission et à la sortie

Capacités motrices



Manger & boire



Soins personnels



Prendre un bain & se doucher



S'habiller & se déshabiller



Utilisation des toilettes



Déambulation



Monter les escaliers



Transfert

Capacités cognitives



Communication



Interaction sociale



Résolution des problèmes



Mémoire

RÉADAPTATION PARAPLÉGIOLOGIQUE



Réadaptation gériatrique



Réadaptation en médecine interne



Réadaptation cardiaque



Réadaptation musculo-squelettique



Réadaptation neurologique



Réadaptation oncologique



Réadaptation psychosomatique

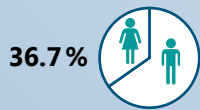


Réadaptation pulmonaire

LES PATIENTES ET PATIENTS

Nombre de patientes et patients : **912**

Âge : Ø **56.0 ans**



Durée de traitement moyenne: **74.5 jours**

Maladies les plus fréquentes:



46.6%
Paralysies chroniques



16.8%
Maladies du système nerveux



14.1%
Décubitus



13.4%
Lésions traumatiques



46.7% hôpital de soins aigus

Séjour avant admission en réadaptation

Admission

Réadaptation stationnaire

Sortie



81.2% à domicile
Séjour après sortie de réadaptation

OBJECTIF : rétablissement ou maintien de la capacité de participer à la vie publique et sociale

Résultats détaillés



www.anq.ch

RÉSULTATS DE MESURE 2023

Objectif de participation

Objectif que la patiente / le patient souhaite atteindre jusqu'à la sortie de réadaptation



A l'admission : fixation de l'objectif principal individuel dans les domaines du logement, du travail et de la vie socioculturelle

96.7%



A la sortie : évaluation de l'atteinte de l'objectif. Les objectifs liés au logement sont le plus souvent choisis.

Capacité fonctionnelle dans les actes ordinaires de la vie quotidienne

Évaluation d'une sélection de capacités motrices et cognitives de la patiente ou du patient par l'équipe de réadaptation

41.7 pts.



Moyenne des points sur une échelle de 0-100 à l'admission et à la sortie

52.8 pts.

Capacités motrices



Manger & boire



Soins personnels



Prendre un bain & se doucher



S'habiller & se déshabiller



Utilisation des toilettes



Déambulation



Monter les escaliers



Transfert

Capacités cognitives



Communication



Interaction sociale



Résolution des problèmes



Mémoire

Faits & chiffres Réadaptation

Mesures ANQ 2023

RÉADAPTATION PSYCHOSOMATIQUE



Réadaptation gériatrique



Réadaptation en médecine interne



Réadaptation cardiaque



Réadaptation musculo-squelettique



Réadaptation neurologique



Réadaptation oncologique



Réadaptation paraplégiologique



Réadaptation pulmonaire

LES PATIENTES ET PATIENTS

Nombre de patientes et patients : **2'620**

Âge : Ø **51.8 ans**

65.2%



34.8%

Durée de traitement moyenne: **24.9 jours**



Maladies les plus fréquentes:



18.6%

Troubles neurotiques et liés à des facteurs de stress



15.0%

Troubles somatoformes



34.3%

Troubles affectifs sans épisode actuel sévère



13.1%

Troubles de la dépendance



Admission

Réadaptation stationnaire

Sortie



87.8% à domicile
Séjour avant admission en réadaptation

97.7% à domicile
Séjour après sortie de réadaptation

OBJECTIF : rétablissement ou maintien de la capacité de participer à la vie publique et sociale

Résultats détaillés



www.anq.ch

RÉSULTATS DE MESURE 2023

Objectif de participation

Objectif que la patiente/le patient souhaite atteindre jusqu'à la sortie de réadaptation



95.1%



A l'admission: fixation de l'objectif principal individuel dans les domaines du logement, du travail et de la vie socioculturelle

A la sortie: évaluation de l'atteinte de l'objectif. « Participation à la vie publique » est le plus souvent choisi.

Limitation due à des troubles somatiques

11.5 pts



8.6 pts

Moyenne des points sur une échelle de 0-28 à l'admission et à la sortie

Autoévaluation de la patiente/du patient de la gêne occasionnée par différents troubles somatiques tels que p. ex. douleurs, fatigue, troubles digestifs, problèmes de sommeil etc.

Anxiété et dépression

Sévérité de l'anxiété :

Sévérité des symptômes dépressifs :

10.6 pts



7.7 pts

Moyenne des points sur une échelle de 0-21 à l'admission et à la sortie et par sévérité



10.6 pts



6.9 pts

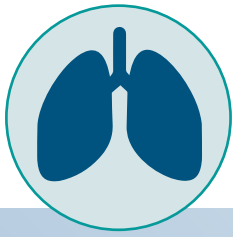
Moyenne des points sur une échelle de 0-21 à l'admission et à la sortie et par sévérité

Relevé par les patientes et patients de leur état général et psychique à l'aide de questions portant sur l'anxiété et la dépression

Faits & chiffres Réadaptation

Mesures ANQ 2023

RÉADAPTATION PULMONAIRE



Réadaptation gériatrique



Réadaptation en médecine interne



Réadaptation cardiaque



Réadaptation musculo-squelettique



Réadaptation neurologique



Réadaptation oncologique



Réadaptation paraplégiologique



Réadaptation psycho-somatique

LES PATIENTES ET PATIENTS

Nombre de patientes et patients: **4'818**

Âge: **Ø 69.4 ans**

48.4%



51.6%

Durée de traitement moyenne: **20.4 jours**



Maladies les plus fréquentes:



47.8%

Maladie pulmonaire chronique obstructive (BPCO)

18.2%

Grippe & pneumopathie

15.1%

Autres maladies des voies respiratoires

6.5%

Maladies oncologiques des voies respiratoires

82.9% hôpital de soins aigus
Séjour avant admission en réadaptation

Admission

Réadaptation stationnaire

Sortie

96.6% à domicile
Séjour après sortie de réadaptation

OBJECTIF: rétablissement ou maintien de la capacité de participer à la vie publique et sociale

RÉSULTATS DE MESURE 2023

Objectif de participation

Objectif que la patiente/le patient souhaite atteindre jusqu'à la sortie de réadaptation



A l'admission: fixation de l'objectif principal individuel dans les domaines du logement, du travail et de la vie socioculturelle

99.0%



A la sortie: évaluation de l'atteinte de l'objectif. Les objectifs liés au logement sont le plus souvent choisis.

Capacité fonctionnelle physique

267 m



Distance moyenne parcourue à l'admission et à la sortie

344 m

Distance parcourue en 6 minutes



Qualité de vie

3.89 pts



Moyenne des points sur une échelle de 1-7 à l'admission et à la sortie

4.92 pts

Évaluation d'une sélection d'activités, de la fatigue, de l'humeur et de la maîtrise de la maladie par la patiente/le patient



Résultats détaillés



www.anq.ch