

# Facts & Figures Rehabilitation

## ANQ-Messungen 2023

### GERIATRISCHE REHABILITATION



Internistische Rehabilitation



Kardiale Rehabilitation



Muskulo-skelettale Rehabilitation



Neurologische Rehabilitation



Onkologische Rehabilitation



Paraplegiologische Rehabilitation



Psycho-somatische Rehabilitation



Pulmonale Rehabilitation

### DIE PATIENTINNEN UND PATIENTEN

Anzahl Patientinnen und Patienten: **24'630**

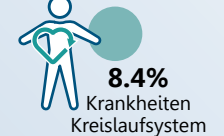
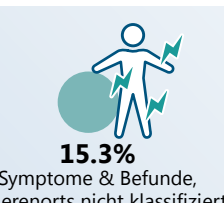
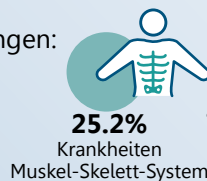
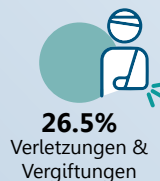
Alter: **Ø 83.9 Jahre**



Durchschnittliche Behandlungsdauer:

**22.5 Tage**

Häufigste Erkrankungen:



**94.6% Akutspital**  
Aufenthaltsort vor Reha-Eintritt

**Eintritt**

**Stationäre Rehabilitation**

**Austritt**



**78.8% Zuhause**  
Aufenthaltsort nach Reha-Austritt

**ZIEL:** Teilhabe am öffentlichen und gesellschaftlichen Leben wiedererlangen oder aufrechterhalten

### MESSERGEBNISSE 2023

#### Partizipationsziel

Ziel, das die Patientin/der Patient bis zum Reha-Austritt erreichen möchte



Bei Eintritt: Festlegung des individuellen Hauptziels aus den Bereichen Wohnen, Arbeit, Soziokultur

**94.3%**



Bei Austritt: Evaluation der Zielerreichung. Ziele rund ums Wohnen werden am häufigsten gewählt

Detaillierte Messergebnisse:



[www.anq.ch](http://www.anq.ch)

#### Funktionsfähigkeit in Alltagsaktivitäten

Beurteilung von ausgewählten motorischen und kognitiven Fähigkeiten der Patientin/des Patienten durch das Reha-Team

**35.0 Pt.**



**43.2 Pt.**

Punkte-Durchschnitt auf einer Skala von 0–60 bei Ein- und Austritt

Motorische Fähigkeiten



Essen & Trinken



Körperpflege



Baden & Duschen



An- & Auskleiden



Toilettenhygiene



Fortbewegung



Treppensteigen



Transfer

Kognitive Fähigkeiten



Kommunikation



Soziale Interaktion



Problemlösen



Gedächtnis

# Facts & Figures Rehabilitation

## ANQ-Messungen 2023

### INTERNISTISCHE REHABILITATION



Geriatrische Rehabilitation



Kardiale Rehabilitation



Muskulo-skelettale Rehabilitation



Neurologische Rehabilitation



Onkologische Rehabilitation



Paraplegiologische Rehabilitation



Psycho-somatische Rehabilitation



Pulmonale Rehabilitation

### DIE PATIENTINNEN UND PATIENTEN

Anzahl Patientinnen und Patienten: **6'224**

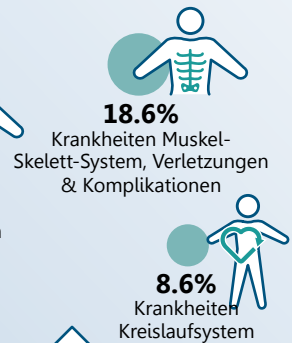
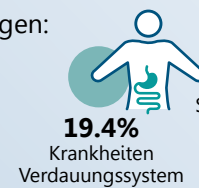
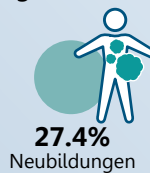
Alter: **Ø 68.6 Jahre**



Durchschnittliche Behandlungsdauer:



Häufigste Erkrankungen:



**86.1% Akutspital**  
Aufenthaltsort vor Reha-Eintritt

**Eintritt**

**Stationäre Rehabilitation**

**Austritt**



**89.5% Zuhause**  
Aufenthaltsort nach Reha-Austritt

**ZIEL:** Teilhabe am öffentlichen und gesellschaftlichen Leben wiedererlangen oder aufrechterhalten

### MESSERGEBNISSE 2023

#### Partizipationsziel

Ziel, das die Patientin/der Patient bis zum Reha-Austritt erreichen möchte



Bei Eintritt: Festlegung des individuellen Hauptziels aus den Bereichen Wohnen, Arbeit, Soziokultur

**93.6%**



Bei Austritt: Evaluation der Zielerreichung. Ziele rund ums Wohnen werden am häufigsten gewählt

Detaillierte Messergebnisse:



[www.anq.ch](http://www.anq.ch)

#### Funktionsfähigkeit in Alltagsaktivitäten

Beurteilung von ausgewählten motorischen und kognitiven Fähigkeiten der Patientin/des Patienten durch das Reha-Team

**43.4 Pt.**



**51.9 Pt.**

Punkte-Durchschnitt auf einer Skala von 0–60 bei Ein- und Austritt

Motorische Fähigkeiten



Essen & Trinken



Körperpflege



Baden & Duschen



An- & Auskleiden



Toilettenhygiene



Fortbewegung



Treppensteigen



Transfer

Kognitive Fähigkeiten



Kommunikation



Soziale Interaktion



Problemlösen



Gedächtnis

# Facts & Figures Rehabilitation

## ANQ-Messungen 2023

### KARDIALE REHABILITATION



Geriatrische Rehabilitation



Internistische Rehabilitation



Muskuloskeletale Rehabilitation



Neurologische Rehabilitation



Onkologische Rehabilitation



Paraplegologische Rehabilitation



Psychosomatische Rehabilitation



Pulmonale Rehabilitation

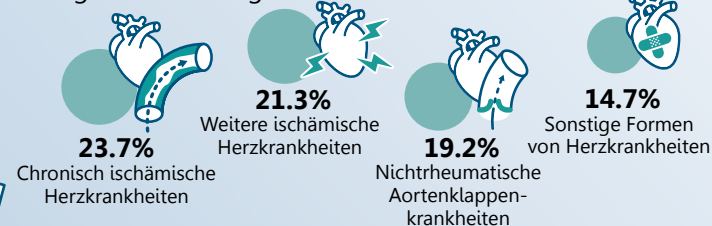
### DIE PATIENTINNEN UND PATIENTEN

Anzahl Patientinnen und Patienten: **7'699**

Alter: **Ø 68.1 Jahre**



Häufigste Erkrankungen:



Durchschnittliche Behandlungsdauer:

**21.0 Tage**



**95.4% Akutspital**  
Aufenthaltsort vor Reha-Eintritt

**Eintritt**

**Stationäre Rehabilitation**

**Austritt**



**97.9% Zuhause**  
Aufenthaltsort nach Reha-Austritt

**ZIEL:** Teilhabe am öffentlichen und gesellschaftlichen Leben wiedererlangen oder aufrechterhalten

### MESSERGEBNISSE 2023

#### Partizipationsziel

Ziel, das die Patientin/der Patient bis zum Reha-Austritt erreichen möchte



Bei Eintritt: Festlegung des individuellen Hauptziels aus den Bereichen Wohnen, Arbeit, Soziokultur

**99.3%**



Bei Austritt: Evaluation der Zielerreichung. Ziele rund ums Wohnen werden am häufigsten gewählt

#### Körperliche Leistungsfähigkeit

**306 m**



Durchschnittliche Gehstrecke bei Ein- und Austritt

**438 m**

Gehstrecke innerhalb von 6 Minuten



#### Lebensqualität

**5.02 Pt.**



Punkte-Durchschnitt auf einer Skala von 1-7 bei Ein- und Austritt

**5.94 Pt.**

Beurteilung ausgewählter Tätigkeiten, Müdigkeit, Stimmungslage und Bewältigung der Krankheit durch die Patientin/den Patienten



Detaillierte Messergebnisse:



[www.anq.ch](http://www.anq.ch)

# Facts & Figures Rehabilitation

## ANQ-Messungen 2023

### MUSKULOSKELETTALE REHABILITATION



Geriatrische Rehabilitation



Internistische Rehabilitation



Kardiale Rehabilitation



Neurologische Rehabilitation



Onkologische Rehabilitation



Paraplegologische Rehabilitation



Psychosomatische Rehabilitation



Pulmonale Rehabilitation

### DIE PATIENTINNEN UND PATIENTEN

Anzahl Patientinnen und Patienten: **30'789**

Alter: **Ø 71.3 Jahre**

63.5%



36.5%

Durchschnittliche Behandlungsdauer:

**22.0 Tage**

Häufigste Erkrankungen:



**23.5%**  
Gonarthrose



**21.4%**  
Traumatologische Erkrankungen



**14.8%**  
Koxarthrose



**14.8%**

Krankheiten der Wirbelsäule und des Rückens



**87.5% Akutspital**  
Aufenthaltsort vor Reha-Eintritt

**Eintritt**

**Stationäre Rehabilitation**

**Austritt**



**94.5% Zuhause**  
Aufenthaltsort nach Reha-Austritt

**ZIEL:** Teilhabe am öffentlichen und gesellschaftlichen Leben wiedererlangen oder aufrechterhalten

Detaillierte Messergebnisse:



[www.anq.ch](http://www.anq.ch)

### MESSERGEBNISSE 2023

#### Partizipationsziel

Ziel, das die Patientin/der Patient bis zum Reha-Austritt erreichen möchte



Bei Eintritt: Festlegung des individuellen Hauptziels aus den Bereichen Wohnen, Arbeit, Soziokultur

**97.4%**



Bei Austritt: Evaluation der Zielerreichung. Ziele rund ums Wohnen werden am häufigsten gewählt

#### Funktionsfähigkeit in Alltagsaktivitäten

Beurteilung von ausgewählten motorischen und kognitiven Fähigkeiten der Patientin/des Patienten durch das Reha-Team

**43.6 Pt.**



**52.6 Pt.**

Punkte-Durchschnitt auf einer Skala von 0–60 bei Ein- und Austritt

Motorische Fähigkeiten



Essen & Trinken



Körperpflege



Baden & Duschen



An- & Auskleiden



Toilettenhygiene



Fortbewegung



Treppensteigen



Transfer

Kognitive Fähigkeiten



Kommunikation



Soziale Interaktion



Problemlösen



Gedächtnis

# Facts & Figures Rehabilitation

## ANQ-Messungen 2023

### NEUROLOGISCHE REHABILITATION



Geriatrische Rehabilitation



Internistische Rehabilitation



Kardiale Rehabilitation



Muskulo-skelettale Rehabilitation



Onkologische Rehabilitation



Paraplegologische Rehabilitation



Psycho-somatische Rehabilitation



Pulmonale Rehabilitation

### DIE PATIENTINNEN UND PATIENTEN

Anzahl Patientinnen und Patienten: **16'042**

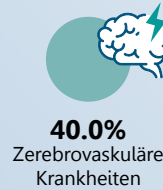
Alter: **Ø 66.2 Jahre**



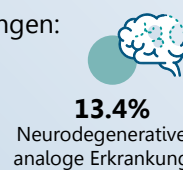
Durchschnittliche Behandlungsdauer:

**36.8 Tage**

Häufigste Erkrankungen:



**40.0%**  
Zerebrovaskuläre Krankheiten



**13.4%**  
Neurodegenerative & analoge Erkrankungen



**7.3%**  
Demyelinisierende Krankheiten des Zentralnervensystems



**6.8%**  
Traumatologische Erkrankungen



**75.5% Akutspital**  
Aufenthaltsort vor Reha-Eintritt

**Eintritt**

**Stationäre Rehabilitation**

**Austritt**



**81.5% Zuhause**  
Aufenthaltsort nach Reha-Austritt

**ZIEL:** Teilhabe am öffentlichen und gesellschaftlichen Leben wiedererlangen oder aufrechterhalten

Detaillierte Messergebnisse:



[www.anq.ch](http://www.anq.ch)

### MESSERGEBNISSE 2023

#### Partizipationsziel

Ziel, das die Patientin/der Patient bis zum Reha-Austritt erreichen möchte



Bei Eintritt: Festlegung des individuellen Hauptziels aus den Bereichen Wohnen, Arbeit, Soziokultur

**95.5%**



Bei Austritt: Evaluation der Zielerreichung. Ziele rund ums Wohnen werden am häufigsten gewählt

#### Funktionsfähigkeit in Alltagsaktivitäten

Beurteilung von ausgewählten motorischen und kognitiven Fähigkeiten der Patientin/des Patienten durch das Reha-Team

**35.7 Pt.**



**45.0 Pt.**

Punkte-Durchschnitt auf einer Skala von 0–60 bei Ein- und Austritt

Motorische Fähigkeiten



Essen & Trinken



Körperpflege



Baden & Duschen



An- & Auskleiden



Toilettenhygiene



Fortbewegung



Treppensteigen



Transfer

Kognitive Fähigkeiten



Kommunikation



Soziale Interaktion



Problemlösen



Gedächtnis

# Facts & Figures Rehabilitation

## ANQ-Messungen 2023

### ONKOLOGISCHE REHABILITATION



Geriatrische Rehabilitation



Internistische Rehabilitation



Kardiale Rehabilitation



Muskulo-skelettale Rehabilitation



Neurologische Rehabilitation



Paraplegio-logische Rehabilitation



Psycho-somatische Rehabilitation



Pulmonale Rehabilitation

### DIE PATIENTINNEN UND PATIENTEN

Anzahl Patientinnen und Patienten: **1'898**

Alter: **Ø 67.8 Jahre**



Durchschnittliche Behandlungsdauer:

**21.0 Tage**

Häufigste Erkrankungen:



**19.0%**  
Bösartige Neubildungen oberer Gastrointestinaltrakt und Leber



**18.3%**  
Bösartige Neubildungen Urogenitalsystem



**17.0%**  
Bösartige Neubildungen unterer Gastrointestinaltrakt



**13.8%**  
Sonstige Erkrankungen



**83.9% Akutspital**  
Aufenthaltsort vor Reha-Eintritt

**Eintritt**

**Stationäre Rehabilitation**

**Austritt**



**94.8% Zuhause**  
Aufenthaltsort nach Reha-Austritt

**ZIEL:** Teilhabe am öffentlichen und gesellschaftlichen Leben wiedererlangen oder aufrechterhalten

Detaillierte Messergebnisse:



[www.anq.ch](http://www.anq.ch)

### MESSERGEBNISSE 2023

#### Partizipationsziel

Ziel, das die Patientin/der Patient bis zum Reha-Austritt erreichen möchte



Bei Eintritt: Festlegung des individuellen Hauptziels aus den Bereichen Wohnen, Arbeit, Soziokultur

**96.7%**



Bei Austritt: Evaluation der Zielerreichung. Ziele rund ums Wohnen werden am häufigsten gewählt

#### Funktionsfähigkeit in Alltagsaktivitäten

Beurteilung von ausgewählten motorischen und kognitiven Fähigkeiten der Patientin/des Patienten durch das Reha-Team

**43.3 Pt.**



**53.1 Pt.**

Punkte-Durchschnitt auf einer Skala von 0–60 bei Ein- und Austritt

Motorische Fähigkeiten



Essen & Trinken



Körperpflege



Baden & Duschen



An- & Auskleiden



Toilettenhygiene



Fortbewegung



Treppensteigen



Transfer

Kognitive Fähigkeiten



Kommunikation



Soziale Interaktion



Problemlösen



Gedächtnis

# Facts & Figures Rehabilitation

## ANQ-Messungen 2023

### PARAPLEGILOGISCHE REHABILITATION



Geriatrische Rehabilitation



Internistische Rehabilitation



Kardiale Rehabilitation



Muskulo-skelettale Rehabilitation



Neurologische Rehabilitation



Onkologische Rehabilitation



Psycho-somatische Rehabilitation



Pulmonale Rehabilitation

### DIE PATIENTINNEN UND PATIENTEN

Anzahl Patientinnen und Patienten: **912**

Alter: **Ø 56.0 Jahre**



Häufigste Erkrankungen:



**46.6%**  
Chronische Lähmungen



**16.8%**  
Krankheiten Nervensystem



**14.1%**  
Dekubitus



**13.4%**  
Traumatologische Erkrankungen

Durchschnittliche Behandlungsdauer:

**74.5 Tage**



**46.7% Akutspital**  
Aufenthaltsort vor Reha-Eintritt

**Eintritt**

**Stationäre Rehabilitation**

**Austritt**



**81.2% Zuhause**  
Aufenthaltsort nach Reha-Austritt

**ZIEL:** Teilhabe am öffentlichen und gesellschaftlichen Leben wieder-erlangen oder aufrechterhalten

### MESSERGEBNISSE 2023

#### Partizipationsziel

Ziel, das die Patientin/der Patient bis zum Reha-Austritt erreichen möchte



Bei Eintritt: Festlegung des individuellen Hauptziels aus den Bereichen Wohnen, Arbeit, Soziokultur

**96.7%**



Bei Austritt: Evaluation der Zielerreichung. Ziele rund ums Wohnen werden am häufigsten gewählt

Detaillierte Messergebnisse:



[www.anq.ch](http://www.anq.ch)

#### Funktionsfähigkeit in Alltagsaktivitäten

Beurteilung von ausgewählten motorischen und kognitiven Fähigkeiten der Patientin/des Patienten durch das Reha-Team

**41.7 Pt.**



**52.8 Pt.**

Punkte-Durchschnitt auf einer Skala von 0-100 bei Ein- und Austritt

Motorische Fähigkeiten



Essen & Trinken



Körperpflege



Baden & Duschen



An- & Auskleiden



Toilettenhygiene



Fortbewegung



Treppensteigen



Transfer

Kognitive Fähigkeiten



Kommunikation



Soziale Interaktion



Problemlösen



Gedächtnis

# Facts & Figures Rehabilitation

## ANQ-Messungen 2023

### PSYCHOSOMATISCHE REHABILITATION



Geriatrische Rehabilitation



Internistische Rehabilitation



Kardiale Rehabilitation



Muskulo-skelettale Rehabilitation



Neurologische Rehabilitation



Onkologische Rehabilitation



Paraplegio-logische Rehabilitation



Pulmonale Rehabilitation

### DIE PATIENTINNEN UND PATIENTEN

Anzahl Patientinnen und Patienten: 2'620

Alter: Ø 51.8 Jahre



Häufigste Erkrankungen:



34.3%  
Affektive Störungen  
ohne gegenwärtig  
schwere Episode



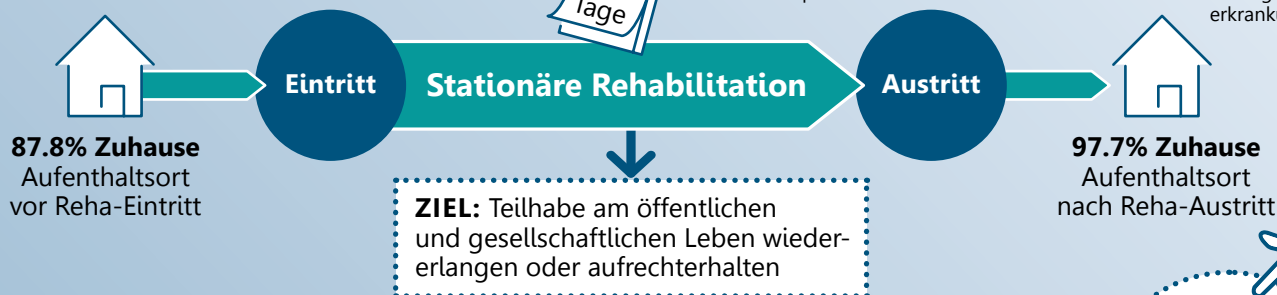
18.6%  
Neurotische &  
Belastungsstörungen



15.0%  
Somatoforme  
Störungen



13.1%  
Abhängigkeits-  
erkrankungen



Detaillierte Messergebnisse:



[www.anq.ch](http://www.anq.ch)

### MESSERGEBNISSE 2023

#### Partizipationsziel

Ziel, das die Patientin/der Patient bis zum Reha-Austritt erreichen möchte



Bei Eintritt: Festlegung des individuellen Hauptziels aus den Bereichen Wohnen, Arbeit, Soziokultur.

95.1%

Bei Austritt: Evaluation der Zielerreichung. Die Wiederherstellung der Teilhabe am öffentlichen Leben wird am häufigsten gewählt.

#### Beeinträchtigung durch somatische Beschwerden

11.5 Pt.

Punkte-Durchschnitt auf einer Skala von 0-28 bei Ein- und Austritt.

8.6 Pt.

Selbsteinschätzung der Patientin/des Patienten der Beeinträchtigung durch verschiedene somatische Beschwerden wie z.B. Schmerzen, Müdigkeit, Verdauungsbeschwerden, Schlafschwierigkeiten etc.

10.6 Pt.

Punkte-Durchschnitt auf einer Skala von 0-21 bei Ein- und Austritt und pro Ausprägung.

7.7 Pt.

#### Angst und Depression

Ausprägung von Angst:

Ausprägung depressiver Symptome:

10.6 Pt.

Punkte-Durchschnitt auf einer Skala von 0-21 bei Ein- und Austritt und pro Ausprägung.

6.9 Pt.

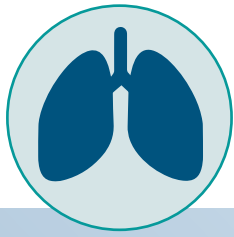
Erfassung der allgemeinen und seelischen Verfassung durch die Patientinnen und Patienten mittels Fragen zu Angst und Depression.



# Facts & Figures Rehabilitation

## ANQ-Messungen 2023

### PULMONALE REHABILITATION



Geriatrische Rehabilitation



Internistische Rehabilitation



Kardiale Rehabilitation



Muskulo-skelettale Rehabilitation



Neurologische Rehabilitation



Onkologische Rehabilitation



Paraplegio-logische Rehabilitation



Psycho-somatische Rehabilitation

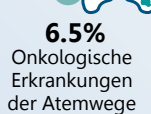
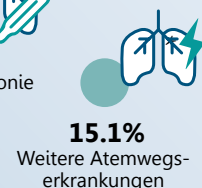
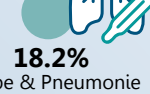
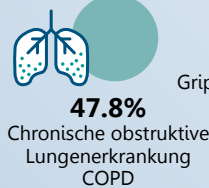
### DIE PATIENTINNEN UND PATIENTEN

Anzahl Patientinnen und Patienten: **4'818**

Alter: **Ø 69.4 Jahre**



Häufigste Erkrankungen:



Durchschnittliche Behandlungsdauer:

**20.4 Tage**



**82.9% Akutspital**  
Aufenthaltsort vor Reha-Eintritt

**Eintritt**

**Stationäre Rehabilitation**

**Austritt**



**96.6% Zuhause**  
Aufenthaltsort nach Reha-Austritt

**ZIEL:** Teilhabe am öffentlichen und gesellschaftlichen Leben wieder-erlangen oder aufrechterhalten

### MESSERGEBNISSE 2023

#### Partizipationsziel

Ziel, das die Patientin/der Patient bis zum Reha-Austritt erreichen möchte



Bei Eintritt: Festlegung des individuellen Hauptziels aus den Bereichen Wohnen, Arbeit, Soziokultur

**99.0%**



Bei Austritt: Evaluation der Zielerreichung. Ziele rund ums Wohnen werden am häufigsten gewählt

#### Körperliche Leistungsfähigkeit

**267 m**



Durchschnittliche Gehstrecke bei Ein- und Austritt

**344 m**

Gehstrecke innerhalb von 6 Minuten



#### Lebensqualität

**3.89 Pt.**



Punkte-Durchschnitt auf einer Skala von 1-7 bei Ein- und Austritt

**4.92 Pt.**

Beurteilung ausgewählter Tätigkeiten, Müdigkeit, Stimmungslage und Bewältigung der Krankheit durch die Patientin/den Patienten



Detaillierte Messergebnisse:



[www.anq.ch](http://www.anq.ch)